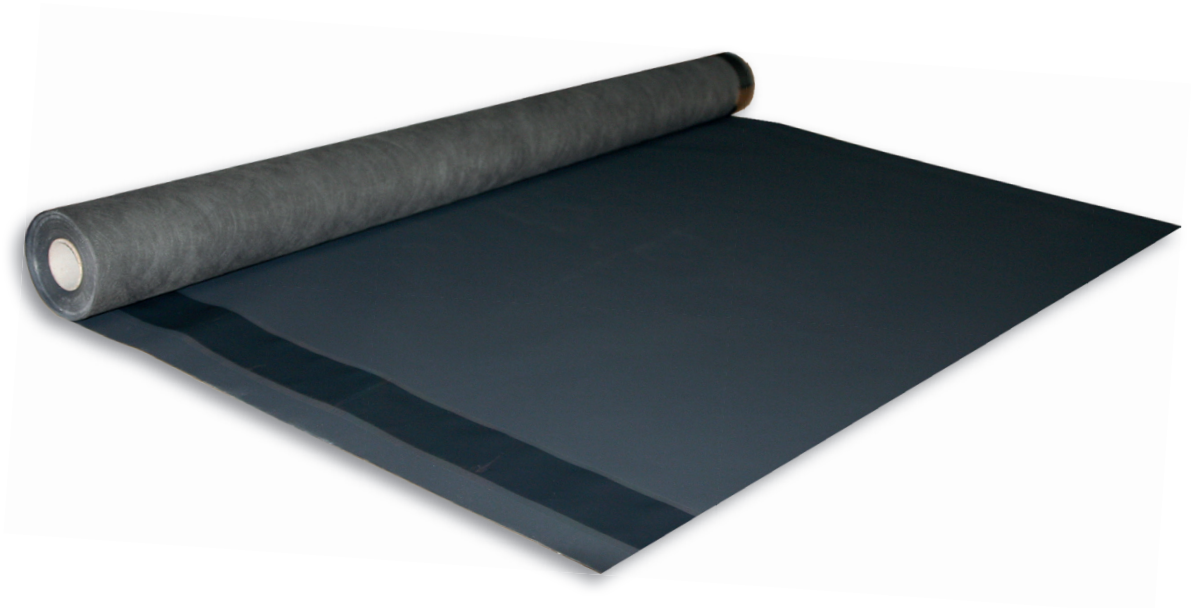




AirTex[®] FaçaTop DSK und Zubehör

Hoch diffusionsoffene, zweilagige Fassadenbahn mit doppeltem Selbstklebestreifen



VORTEILE UND NUTZEN

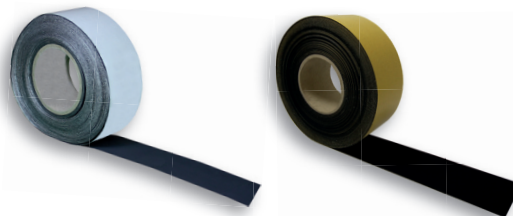
- CE-zertifiziert
- Integrierter doppelter Selbstklebestreifen
- Für VHF mit Metall- und/oder Holzunterkonstruktionen
- Diffusionsoffen für optimalen Bautenschutz, auch mit Dämmung
- Auch geeignet für Fassaden mit gestalterischen Fugen (Fugenanteil max. 40 %, Fugenbreite max. 50 mm)
- Unterstützt die gestalterischen Möglichkeiten einer durchbrochenen Fassadenbekleidung

AirTex® FaçaTop DSK und Zubehör

VERARBEITUNGSHINWEISE

- Das gelieferte Produkt ist gemäß den Fachregeln des Deutschen Dachdeckerhandwerks sowie den geltenden Normen und Richtlinien zu verlegen
- Die Fassadenbahn ist vor mechanischer Beschädigung zu schützen
- Der Öffnungsanteil der Fassade ist <40 % zu begrenzen, bei einer maximalen Fugenbreite von 50 mm
- Die Befestigung mittels Tackerklammern darf nur unsichtbar im Überlappungsbereich erfolgen
- Sowohl die horizontalen als auch die vertikalen Überlappungen betragen 15 cm
- Bei Bedarf — abgestimmte Systemkomponente AirTex® FaçaTape Top, AirTex® FaçaTape EPDM

ZUBEHÖR



AirTex®
FaçaTape Top

AirTex®
FaçaTape EPDM

ANWENDUNGSBEREICHE

- Für alle Arten von UK bei VHF mit geschlossener und geöffneter Bekleidung
- Verlegung direkt auf die Wärmedämmung
- Klebt auf den bekannten Trägermaterialien

TECHNISCHE DATEN

Typ		Fassadenbahn mit doppeltem Selbstklebestreifen	
Produktaufbau		diffusionsoffen aus einem PET-Vlies mit funktioneller Acrylat Beschichtung	
DIN EN		13859-2	
Farbe		schwarz	
Länge		50 m	
Breite		1,5 m	
Flächengewicht		270 (±20 %) g/m ²	
Geradheit		bestanden	
Brandklasse EN 13501		Klasse E	
Widerstand gegen Wasserdurchgang		*a Klasse W1	*b Klasse W1
sd-Wert		0,02 (-0,01+0,04) m	
Höchstzugkraft	längs	*a 320 (±60) N/5 cm	*b 310 (±60) N/5 cm
	quer	*a 200 (-30+70) N/5 cm	*b 190 (-30+70) N/5 cm
Dehnung bei Höchstzugkraft	längs	*a 30 (±15) %	*b 28 (±14) %
	quer	*a 35 (±15) %	*b 33 (±14) %
Widerstand gegen Weiterreißen (Nagelschaft)	längs	130 (-30+40) N	
	quer	140 (-30+40) N	
Maßhaltigkeit		<1 %	
Kaltbiegeverhalten		-50°C	
Temperaturbeständigkeit		-50 bis +100°C	
UV-Beständigkeit		dauerhaft	
Freibewitterung		9 Monate	
Wassersäule nach DIN 20811		1.000 mm	
		*a vor künstlicher Alterung	
		*b nach künstlicher Alterung	

M432105